



Q468/Q468C

用户指南

Thank you for purchasing a Samsung Computer.

www.samsung.com

目录

1. 目录	3
2. 基本部件	4
3. 概览	4
4. 打开计算机	6
5. 产品规格	7
6. 安全注意事项	8
7. 有关其他支持的操作系统的注意事项	10
8. Windows XP 安装注意事项	10



有关更多信息，请参阅 DVD 上提供的 PDF 手册。

您需要安装 Adobe Reader 以便阅读此用户手册。

包装中包含的部件取决于您选择的可选部件。

某些部件可能被类似产品取代，图片中端口的外观、颜色和位置可能与您计算机的实际情况不同。



购买本产品之后，在第一次使用前，请把电池充足电。

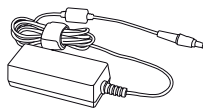
基本部件



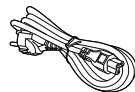
计算机



标准型电池



交流适配器



电源线

概览



前视图



1	摄像头镜头 (可选)	6	触摸板/触摸板按钮
2	摄像头运行指示灯	7	多卡插槽
3	LCD 面板开/关按钮	8	麦克风
4	扬声器	9	智能自动关机按钮
5	电源按钮	10	Easy File Share 按钮

左视图



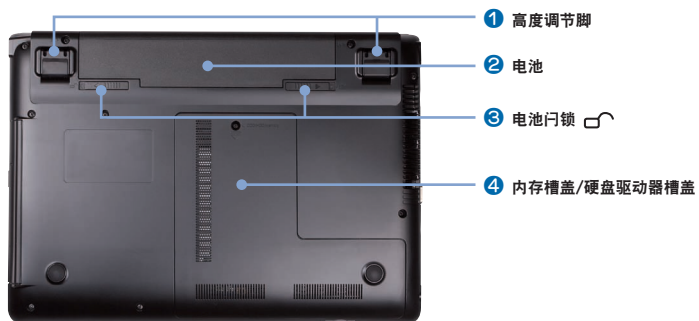
①		直流电插孔	④		数字视频/音频接口 (HDMI) (可选)
②		有线 LAN 端口	⑤	 	USB 3.0 端口 或 可充电 USB 3.0 端口 (可选)
③		显示器端口	⑥		直流电插孔

右视图



①		CD 驱动器 (可选)	②		USB 2.0 端口 (可选)
③		安全锁孔			

底视图



① 高度调节脚

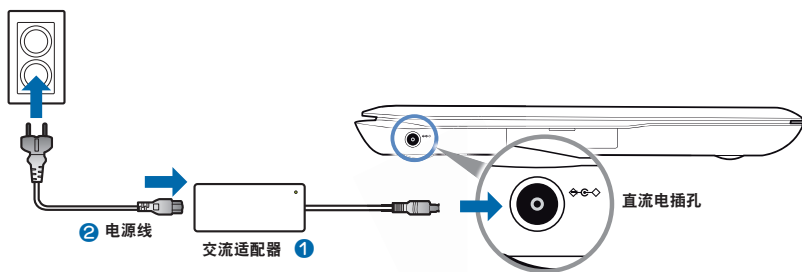
② 电池

③  电池门锁

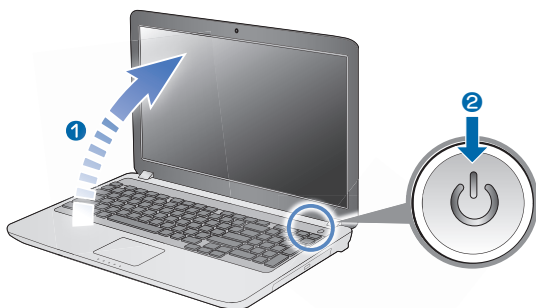
④ 内存槽盖/硬盘驱动器槽盖

打开计算机

连接 AC 适配器




打开计算机



产品规格

系统规格可能因派生出来的型号而异。有关详细系统规格，请参考产品目录。

CPU	Intel Core i3/i5/i7 处理器
主存储器	内存类型: DDR3 SODIMM
主芯片组 (可选)	Intel HM65 / HM76
存储设备	9.5mmH SATA
图形卡 (可选)	Intel® HD Graphics (集成) NVIDIA® GeForce® GT 650M/630M
运行环境	温度: -5~40° C (存储), 10~32° C (运行) 湿度: 5~90% (存储), 20~80% (运行)
交流/直流额定值 (可选)	输入) 100~240VAC, 50/60Hz, 输出) 19VDC 3.16A, 19VDC 4.74A
PC 额定值 (可选)	19VDC 3.16A (60W)/19VDC 4.74A (90W)
	<ul style="list-style-type: none">• 可能不会提供可选组件或提供不同的组件，具体情况取决于计算机型号。• 系统规格会在未发出通知的情况下受到更改。

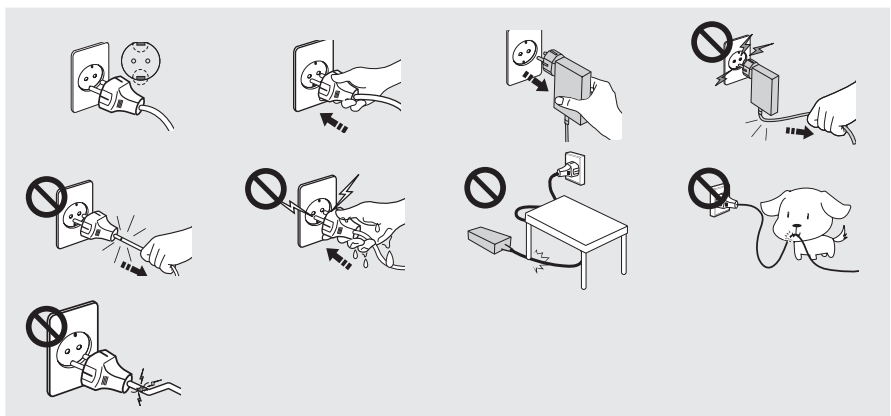
安全注意事项

安装



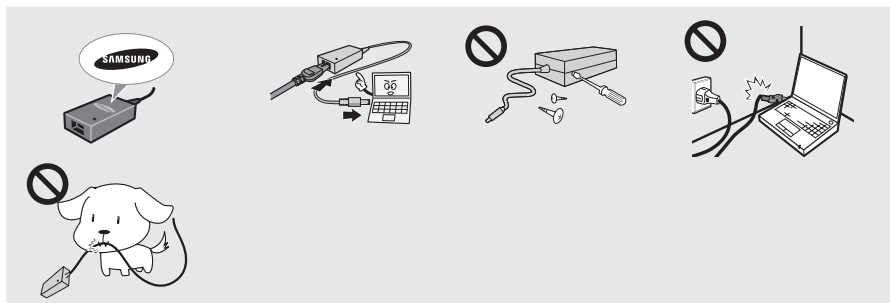
- 请在安全位置使用和存放本产品，并避免长时间与人体接触，以防止遭受计算机通风孔或 AC 适配器释放热量产生的影响。
- 请小心处理塑料袋。

电源线



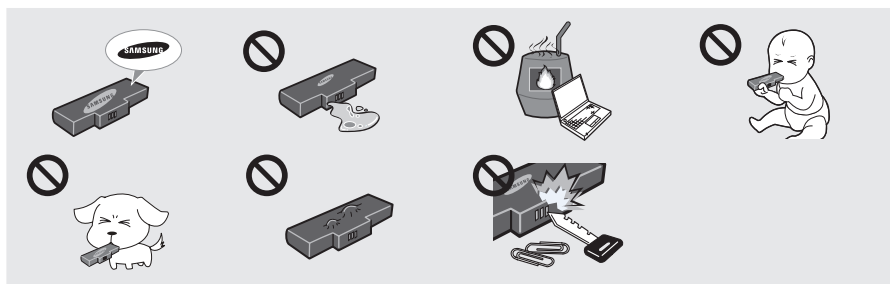
- 避免弯曲或损坏电源线和适配器线缆。
- 请小心操作以防引起触电并确保产品接地。

适配器



- 连接授权使用的适配器和电池，切勿拆卸或导致其损坏。
- 紧密连接。

电池



- 请小心处理电池，如果出现问题，请不要使用电池。



为了防止发生诸如火灾或灼伤等危险，请务必遵守以下原则。
有关更多信息，请参阅用户指南中的安全注意事项。




由于此处使用的是代表性图片，视国家/地区不同，所有图片都可能会有所不同。



仅适用于海拔2000m以下地区安全使用。

有关其他支持的操作系统的注意事项

- ❶ 本产品未安装 Windows，也不提供 Windows。
- ❷ 用户需另外购买并安装正版 Windows 之后才可使用本产品。在其他产品上使用过，或者是非正版的 Windows，可能无法安装使用。
- ❸ 对于非三星笔记本提供的所有操作系统和软件的安装使用的问题，请与相关软件公司咨询。
- ❹ 不可因上述 ❷、❸ 的原因要求退款或更换产品。如要求提供服务，需另行支付一定费用。

 购买本产品之后，在第一次使用前，请把电池充足电。

Windows XP 安装注意事项

- 问题：** 安装 Windows XP 之后，系统性能降低。我可以采取何种措施？
- 解答：** 要解决您的问题，可以安装并运行 HDD 制造商提供的 Align 程序。请从 HDD 制造商的网站上下载并安装 Align 程序。



BA68-09928A10

130331